

DESSO

Street Tracks & View

CARPET TILES

The
urban
feeling



 **Tarkett**

Play with material effects

Street Tracks 6217 & Street View 6204



6204



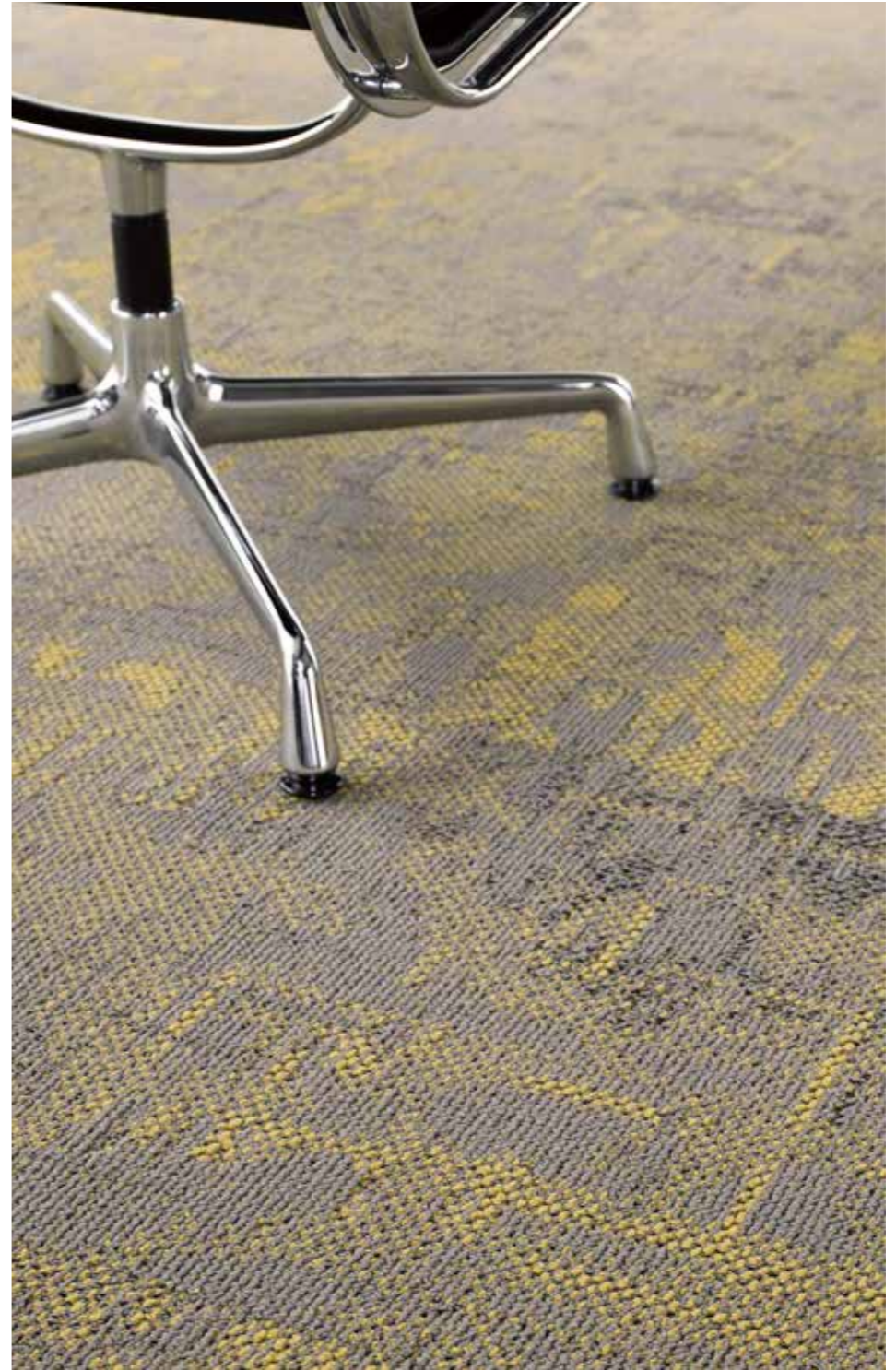
6217

Play with material effects

Street View 6204

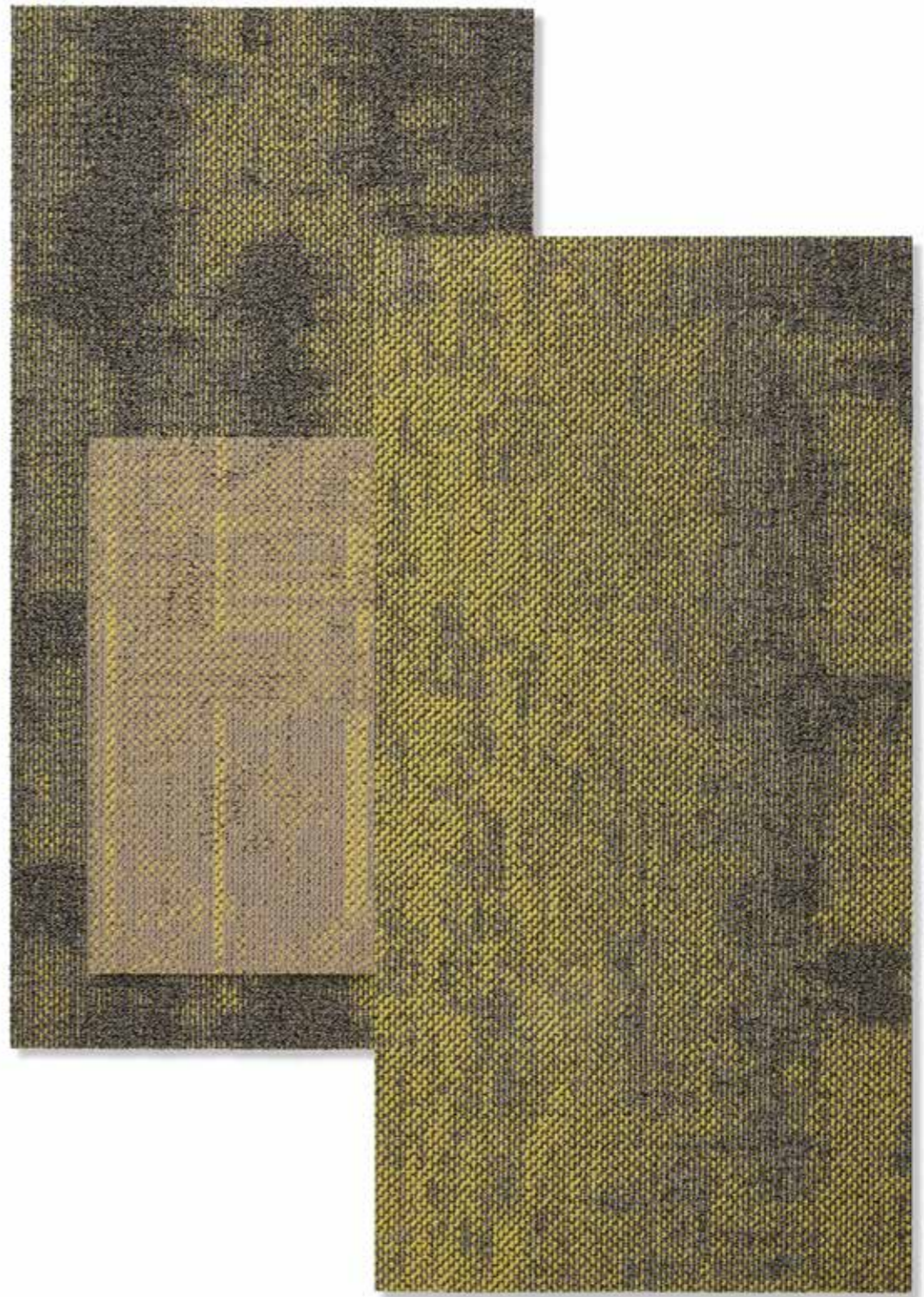


Street View 6204



Inspired by urban environments

Street Tracks 6217 & Street View 6204



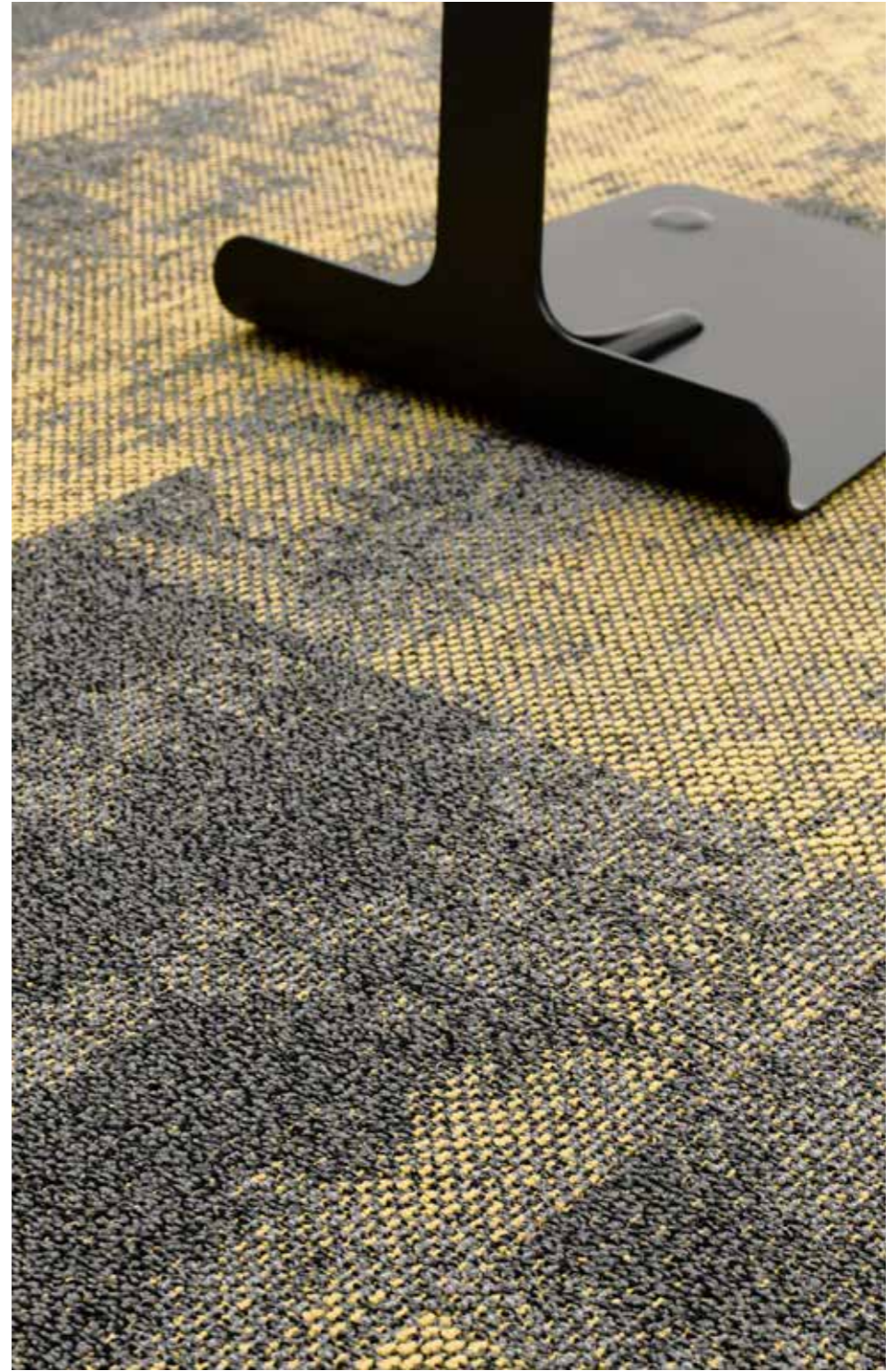
Street Tracks 6217 & Street View 6204

Inspired by urban environments

Street Tracks 6217



Street Tracks 6217



DESSO® Street Tracks

Gedurfde interieurs geïnspireerd door het stedelijk landschap

Met DESSO Street Tracks creëert u een stedelijke, industriële uitstraling in het kantoorinterieur. Het nieuwe assortiment, met zijn tweekleurige textuur en grillig patroon maakt het mogelijk dramatische visuele effecten te creëren voor opvallende looppaden en doorgangen in een open ruimte.

De Street Tracks-tapijtplanken worden geleverd in de afmeting 100 x 50 cm en zijn uitgevoerd in verweerde retropatronen en brutale kleurenschema's. De tapijtplanken zijn verkrijgbaar in acht kleurlijnen en elke plank heeft twee neutrale tinten en één accentkleur. Het ontwerp past goed bij open, industrieel uitziende interieurs met beton; Street Tracks creëert daarin een gevoel van beweging en verbindt ruimtes met elkaar.

Het assortiment is speciaal ontworpen om samen met het DESSO Street View-assortiment te komen tot een krachtig ontwerp voor open ruimtes. Kleuren en contrasterende patrooneffecten kunnen worden gebruikt om gemeenschappelijke ruimtes of looppaden af te bakenen in grote, open kantoren met een unieke, eigentijdse uitstraling.

In overeenstemming met onze Cradle to Cradle®-filosofie is Street Tracks verkrijgbaar met een DESSO EcoBase®-tapijtrug die voor 100% herbruikbaar is in ons eigen productieproces.



Create a contemporary finish

Street Tracks 9975 & Street View 9940



9940



9975

Create a contemporary finish

Street Tracks 9975 & Street View 9940

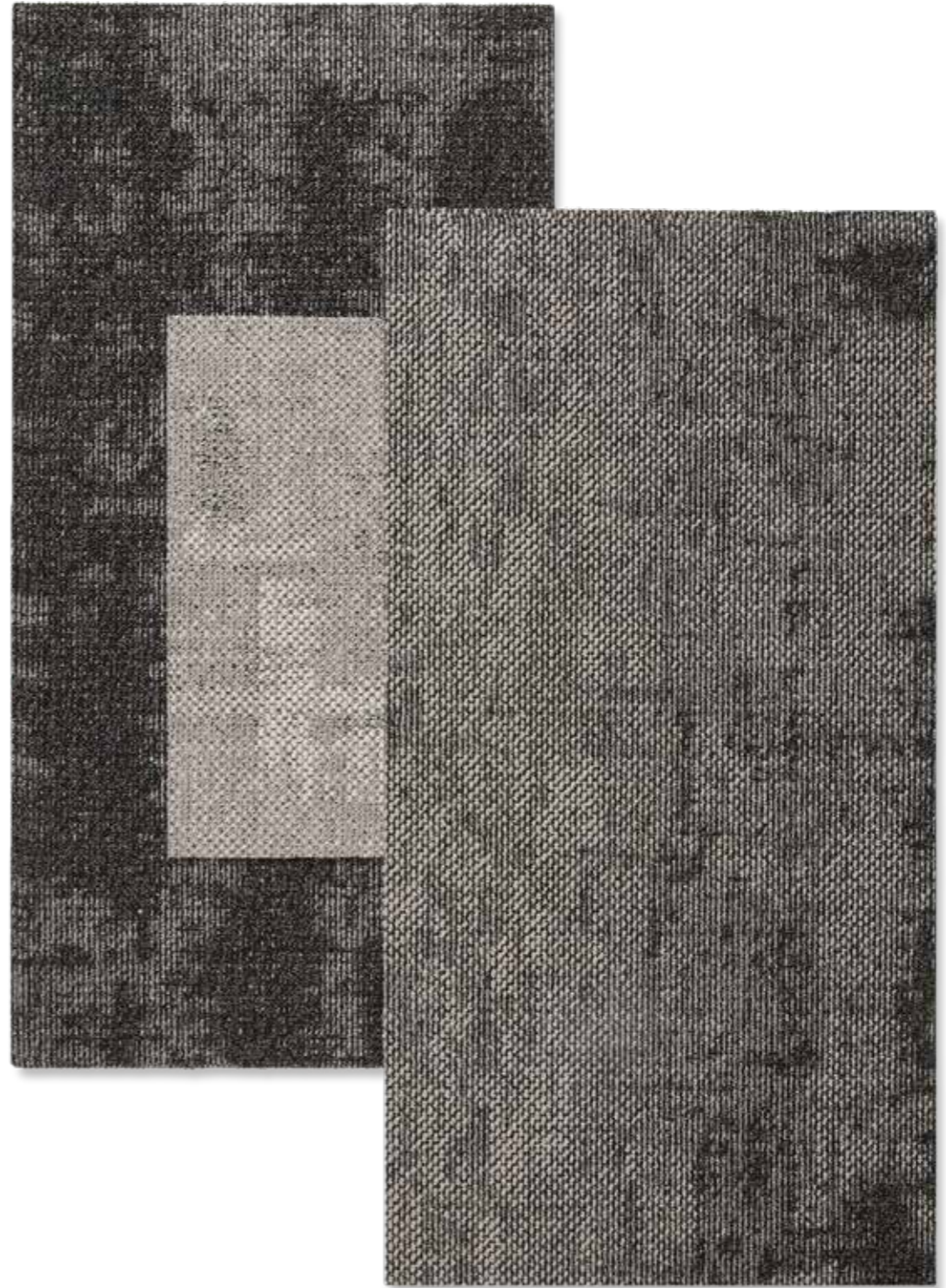


Street Tracks 9975 & Street View 9940



Create a contemporary finish

Street Tracks 9975 & Street View 9940



Street Tracks 9975 & Street View 9940



DESSO® Street View

Krachtig ontwerp voor open ruimtes

De stedelijke omgeving en toenemende urbanisatie vormt de inspiratie voor het Street View-tapijtassortiment dat met zijn natuurlijke korrelige structuur uitermate geschikt is om een krachtig ontwerp te creëren in een moderne kantoorruimte. Geen twee tegels zijn hetzelfde en het unieke design speelt met structuur en kleur om een dynamisch effect van terugkerende patronen te creëren in grote open ruimten.

Het assortiment is verkrijgbaar in acht kleuren met zowel neutrale tinten als brutale accenten waaronder geel, paars, groen en blauw. De tweekleurige, vierkante tapijttegels creëren een opvallend eigentijds design dat mensen twee keer doet kijken en een gevoel van beweging creëert in de gehele open ruimte.

De Street View-tegels kunnen worden gecombineerd en gecontrasteerd met het DESSO Street Tracks-assortiment om gemeenschappelijke ruimtes of looppaden af te bakenen in grote, open kantoren. De kleuren van beide assortimenten zijn op elkaar af te stemmen zodat ze elkaar aanvullen en een opvallende vloer creëren.

In overeenstemming met onze Cradle to Cradle®-filosofie is Street View verkrijgbaar met een DESSO EcoBase®-tapijtrug die voor 100% herbruikbaar is in ons eigen productieproces.

A striking design statement

Street View 3302



Street View 3302



Street View 3302

A striking design statement

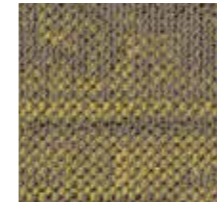
Street View 3302



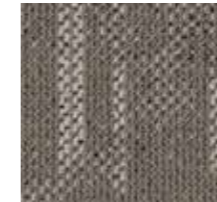
3302



Kleuren schema Tracks & View



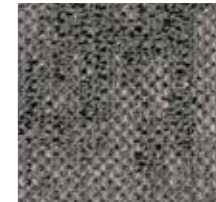
View 6204



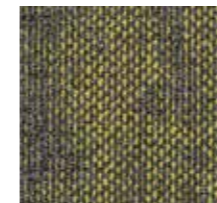
View 9106



View 3302



View 9940



Tracks 6217



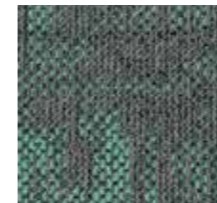
Tracks 9512



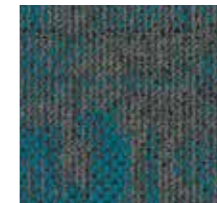
Tracks 3306



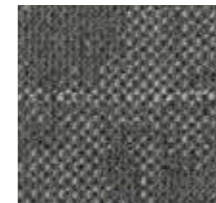
Tracks 9975



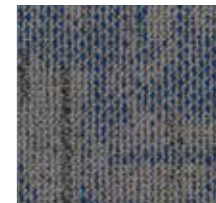
View 7890



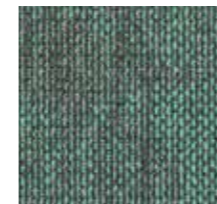
View 8202



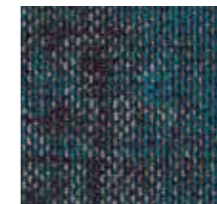
View 9970



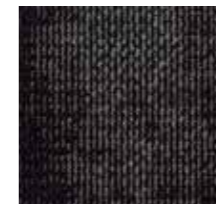
View 8508



Tracks 7386



Tracks 8208



Tracks 9990



Tracks 8517

Street Tracks

Preliminary specification according to EN 1307, Description du produit selon EN 1307, Voorlopige specificatie volgens EN 1307, Produktbeschreibung nach EN 1307

Type of manufacture	ISO 2424	Tufted 1/10" Structured loop pile	Méthode de fabrication	ISO 2424	Touffeté 1/10" Velours bouclé structuré
Pile Fibre	ISO 2424	Solution dyed BCF Polyamide 6	Velours	ISO 2424	Teint masse BCF Polyamide 6
Dimensions	EN 994	100cmx50cm / 39,36" x 19,68"(10 tiles per box)	Largeur	EN 994	100cmx50cm / 39,36" x 19,68"(10 tiles per box)
Primary backing	ISO 2424	Polyester fleece	Premier dossier	ISO 2424	Polyester nappe
Secondary backing	ISO 2424	DESSO EcoBase*** - Containing at least 75% C2C positively defined recycled content	Envers sous-couche	ISO 2424	DESSO EcoBase*** - Contient au moins 75% de contenu recyclé défini positivement selon les critères C2C
Total thickness	ISO 1765	6,0 mm	Épaisseur totale	ISO 1765	6,0 mm
Effective pile thickness	ISO 1766	2,5 mm	Épaisseur du velours	ISO 1766	2,5 mm
Total mass	ISO 8543	4150 g/m ²	Masse surfacique totale	ISO 8543	4150 g/m ²
Total pile mass	ISO 2424	635 g/m ²	Masse surfacique de velours totale	ISO 2424	635 g/m ²
Effective pile mass	ISO 8543	350 g/m ²	Masse surfacique de velours utile	ISO 8543	350 g/m ²
Pile density	ISO 8543	0.140 g/cm ³	Densité du velours	ISO 8543	0.140 g/cm ³
Number of tufts	ISO 1763	1580 /dm ²	Nombre de touffes	ISO 1763	1580 /dm ²
Stroll test	ISO 6356	≤ 2,0 kV	Essai du marcheur	ISO 6356	≤ 2,0 kV
Classification for use	EN 1307	33 Commercial - heavy use	Classement d'usage	EN 1307	33 Usage commercial intense
Dimensional stability	EN 986	≤ 0,2 %	Stabilité dimensionnelle	EN 986	≤ 0,2 %
Flammability	EN 13501-1	B ₁ - s1	Indice de Réflectance de la	EN 13501-1	B ₁ - s1

Preliminary specification

Tarkett carpet products are to be installed in full accordance with the DESSO installation instructions and recognised trade standards. An effective, regular cleaning and maintenance programme is vital for retaining a high appearance level. Tarkett carpet products should only be used as floorcoverings. Note: Tarkett reserves the right to amend this specification without giving prior notice. For the latest versions of the technical specifications, check our internet site: www.desso.com

Spécification de base

Moquettes Tarkett doivent être installés dans le respect des instructions de pose DESSO et en connaissance des conditions générales de vente. Un nettoyage efficace et régulier ainsi qu'un protocole d'entretien sont primordiaux pour conserver un niveau d'aspect élevé. Moquettes Tarkett sont conçu pour un usage exclusif au sol. Note : Tarkett se réserve le droit de modifier les caractéristiques techniques de ses produits sans avis préalable. Pour accéder aux dernières caractéristiques techniques, consulter notre site internet: www.desso.com

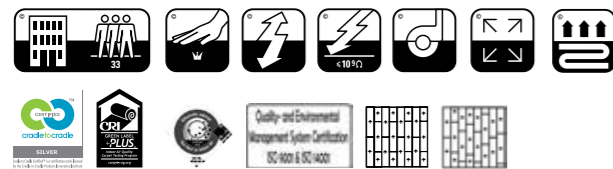
Fabricagemethode	ISO 2424	Getuft 1/10" Gesneden pool Lussenpool gestructureerd	Art der Herstellung	ISO 2424	Getuftet 1/10" Schnittpool Schlingenpool strukturiert
Poolmateriaal	ISO 2424	Solution dyed BCF Polyamide 6	Faserzusammensetzung	ISO 2424	Solution dyed BCF Polyamide 6
Breedte	EN 994	100cmx50cm / 39,36" x 19,68"(10 tiles per box)	Abmessungen	EN 994	100cmx50cm / 39,36" x 19,68"(10 tiles per box)
Drager	ISO 2424	Polyester vlies	Trägermaterial	ISO 2424	Polyester Vlies
Rug	ISO 2424	DESSO EcoBase*** - Bevat ten minste 75% C2C positief gedefinieerd gerecycled materiaal	Rückenausrüstung	ISO 2424	DESSO EcoBase*** - Besteht zu mindestens 75% aus recyceltem Material, welches durch das C2C-Prinzip
Totale dikte	ISO 1765	6,0 mm	Gesamtdicke	ISO 1765	6,0 mm
Effectieve pooldikte	ISO 1766	2,5 mm	Polschichtdicke	ISO 1766	2,5 mm
Totale massa	ISO 8543	4150 g/m ²	Gesamtgewicht	ISO 8543	4150 g/m ²
Poolinzetmassa	ISO 2424	635 g/m ²	Poleinsatzgewicht	ISO 2424	635 g/m ²
Effectieve poolmassa	ISO 8543	350 g/m ²	Polschichtgewicht	ISO 8543	350 g/m ²
Pooldichtheid	ISO 8543	0.140 g/cm ³	Pol-Rohdichte	ISO 8543	0.140 g/cm ³
Noppental	ISO 1763	1580 /dm ²	Noppenzahl	ISO 1763	1580 /dm ²
Elektrostatiese oplading	ISO 6356	≤ 2,0 kV	Begehtest	ISO 6356	≤ 2,0 kV
Gebruikclassificatie	EN 1307	33 Projectgebruik - zwaar gebruik	Beanspruchungsbereich	EN 1307	33 Objektbereich gewerblich - Stark
Dimensionele stabiliteit	EN 986	≤ 0,2 %	Maßbeständigkeit	EN 986	≤ 0,2 %
Brandgedrag	EN 13501-1	B ₁ - s1	Brandverhalten	EN 13501-1	B ₁ - s1

Voorlopige specificatie

Tarkett tapijtproducten moeten worden geïnstalleerd in overeenstemming met de DESSO leginstructies en erkende standaarden. Een effectief en regelmatig reinigings- en onderhoudsprogramma is van belang voor het behoud van de vloer. Tarkett tapijtproducten dienen alleen als vloerbedekking te worden toegepast. Tarkett behoudt zich het recht voor deze specificaties te wijzigen zonder voorafgaande kennisgeving. De laatste versies van de technische specificaties kunt u vinden op onze website: www.desso.com

Vorläufiges Datenblatt

Tarkett Teppichböden müssen gemäß der jeweiligen DESSO Verlegeempfehlung und dem Stand der Technik verlegt werden. Die regelmäßige Unterhaltsreinigung ist entscheidend für die Sauberkeit, Werterhaltung und das gute Aussehen des Bodenbelags. Tarkett Teppichböden sollten nur als Bodenbelag verwendet werden. Tarkett behält sich das Recht vor, die technischen Daten zu verändern. Die neueste Version dieser Produktbeschreibung ist auf unserer Internetseite www.desso.com zu finden.




 Manufactured by:
 Fabriqué par:
 Geproduceerd door:
 Hergestellt von:

 Tarkett BV
 PO BOX 169
 NL - 5140AD Waalwijk

Street View

Preliminary specification according to EN 1307, Description du produit selon EN 1307, Voorlopige specificatie volgens EN 1307, Produktbeschreibung nach EN 1307

Type of manufacture	ISO 2424	Tufted 1/10" Structured loop pile	Méthode de fabrication	ISO 2424	Touffeté 1/10" Velours bouclé structuré
Pile Fibre	ISO 2424	Solution dyed BCF Polyamide 6	Velours	ISO 2424	Teint masse BCF Polyamide 6
Dimensions	EN 994	50cmx50cm / 19,68" x 19,68"(20 tiles per box)	Largeur	EN 994	50cmx50cm / 19,68" x 19,68"(20 tiles per box)
Primary backing	ISO 2424	Polyester fleece	Premier dossier	ISO 2424	Polyester nappe
Secondary backing	ISO 2424	DESSO EcoBase*** - Containing at least 75% C2C positively defined recycled content	Envers sous-couche	ISO 2424	DESSO EcoBase*** - Contient au moins 75% de contenu recyclé défini positivement selon les critères C2C
Total thickness	ISO 1765	6,5 mm	Épaisseur totale	ISO 1765	6,5 mm
Effective pile thickness	ISO 1766	3,1 mm	Épaisseur du velours	ISO 1766	3,1 mm
Total mass	ISO 8543	4150 g/m ²	Masse surfacique totale	ISO 8543	4150 g/m ²
Total pile mass	ISO 2424	645 g/m ²	Masse surfacique de velours totale	ISO 2424	645 g/m ²
Effective pile mass	ISO 8543	385 g/m ²	Masse surfacique de velours utile	ISO 8543	385 g/m ²
Pile density	ISO 8543	0.124 g/cm ³	Densité du velours	ISO 8543	0.124 g/cm ³
Number of tufts	ISO 1763	1580 /dm ²	Nombre de touffes	ISO 1763	1580 /dm ²
Stroll test	ISO 6356	≤ 2,0 kV	Essai du marcheur	ISO 6356	≤ 2,0 kV
Classification for use	EN 1307	33 Commercial - heavy use	Classement d'usage	EN 1307	33 Usage commercial intense
Dimensional stability	EN 986	≤ 0,2 %	Stabilité dimensionnelle	EN 986	≤ 0,2 %
Flammability	EN 13501-1	B ₁ - s1	Indice de Réflectance de la	EN 13501-1	B ₁ - s1

Preliminary specification

Tarkett carpet products are to be installed in full accordance with the DESSO installation instructions and recognised trade standards. An effective, regular cleaning and maintenance programme is vital for retaining a high appearance level. Tarkett carpet products should only be used as floorcoverings. Note: Tarkett reserves the right to amend this specification without giving prior notice. For the latest versions of the technical specifications, check our internet site: www.desso.com

Spécification de base

Moquettes Tarkett doivent être installés dans le respect des instructions de pose DESSO et en connaissance des conditions générales de vente. Un nettoyage efficace et régulier ainsi qu'un protocole d'entretien sont primordiaux pour conserver un niveau d'aspect élevé. Moquettes Tarkett sont conçu pour un usage exclusif au sol. Note : Tarkett se réserve le droit de modifier les caractéristiques techniques de ses produits sans avis préalable. Pour accéder aux dernières caractéristiques techniques, consulter notre site internet: www.desso.com

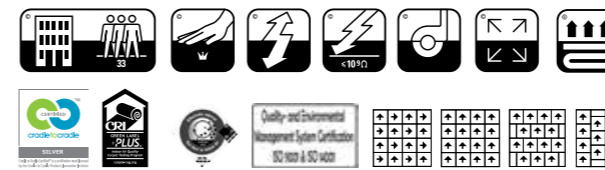
Fabricagemethode	ISO 2424	Getuft 1/10" Gesneden pool Lussenpool gestructureerd	Art der Herstellung	ISO 2424	Getuftet 1/10" Schnittpool Schlingenpool strukturiert
Poolmateriaal	ISO 2424	Solution dyed BCF Polyamide 6	Faserzusammensetzung	ISO 2424	Solution dyed BCF Polyamide 6
Breedte	EN 994	50cmx50cm / 19,68" x 19,68"(20 tiles per box)	Abmessungen	EN 994	50cmx50cm / 19,68" x 19,68"(20 tiles per box)
Drager	ISO 2424	Polyester vlies	Trägermaterial	ISO 2424	Polyester Vlies
Rug	ISO 2424	DESSO EcoBase*** - Bevat ten minste 75% C2C positief gedefinieerd gerecycled materiaal	Rückenausrüstung	ISO 2424	DESSO EcoBase*** - Besteht zu mindestens 75% aus recyceltem Material, welches durch das C2C-Prinzip
Totale dikte	ISO 1765	6,5 mm	Gesamtdicke	ISO 1765	6,5 mm
Effectieve pooldikte	ISO 1766	3,1 mm	Polschichtdicke	ISO 1766	3,1 mm
Totale massa	ISO 8543	4150 g/m ²	Gesamtgewicht	ISO 8543	4150 g/m ²
Poolinzetmassa	ISO 2424	645 g/m ²	Poleinsatzgewicht	ISO 2424	645 g/m ²
Effectieve poolmassa	ISO 8543	385 g/m ²	Polschichtgewicht	ISO 8543	385 g/m ²
Pooldichtheid	ISO 8543	0.124 g/cm ³	Pol-Rohdichte	ISO 8543	0.124 g/cm ³
Noppental	ISO 1763	1580 /dm ²	Noppenzahl	ISO 1763	1580 /dm ²
Elektrostatiese oplading	ISO 6356	≤ 2,0 kV	Begehtest	ISO 6356	≤ 2,0 kV
Gebruikclassificatie	EN 1307	33 Projectgebruik - zwaar gebruik	Beanspruchungsbereich	EN 1307	33 Objektbereich gewerblich - Stark
Dimensionele stabiliteit	EN 986	≤ 0,2 %	Maßbeständigkeit	EN 986	≤ 0,2 %
Brandgedrag	EN 13501-1	B ₁ - s1	Brandverhalten	EN 13501-1	B ₁ - s1

Voorlopige specificatie

Tarkett tapijtproducten moeten worden geïnstalleerd in overeenstemming met de DESSO leginstructies en erkende standaarden. Een effectief en regelmatig reinigings- en onderhoudsprogramma is van belang voor het behoud van de vloer. Tarkett tapijtproducten dienen alleen als vloerbedekking te worden toegepast. Tarkett behoudt zich het recht voor deze specificaties te wijzigen zonder voorafgaande kennisgeving. De laatste versies van de technische specificaties kunt u vinden op onze website: www.desso.com

Vorläufiges Datenblatt

Tarkett Teppichböden müssen gemäß der jeweiligen DESSO Verlegeempfehlung und dem Stand der Technik verlegt werden. Die regelmäßige Unterhaltsreinigung ist entscheidend für die Sauberkeit, Werterhaltung und das gute Aussehen des Bodenbelags. Tarkett Teppichböden sollten nur als Bodenbelag verwendet werden. Tarkett behält sich das Recht vor, die technischen Daten zu verändern. Die neueste Version dieser Produktbeschreibung ist auf unserer Internetseite www.desso.com zu finden.




 Manufactured by:
 Fabriqué par:
 Geproduceerd door:
 Hergestellt von:

 Tarkett BV
 PO BOX 169
 NL - 5140AD Waalwijk

** DESSO EcoBase® is a polyolefin based backing. Positively defined means: all ingredients have been assessed as either Green (optimal) or Yellow (tolerable) according to the Cradle to Cradle® assessment criteria. As described in Cradle to Cradle® Certified™ Product Standard Version 3.0. The total % of recycled content varies per product and per colour which can be found on our website: www.desso.com

** DESSO EcoBase® is a polyolefin based backing. Positively defined means: all ingredients have been assessed as either Green (optimal) or Yellow (tolerable) according to the Cradle to Cradle® assessment criteria. As described in Cradle to Cradle® Certified™ Product Standard Version 3.0. The total % of recycled content varies per product and per colour which can be found on our website: www.desso.com

The urban feeling

Tarkett B.V.

P.O. Box 169
5140 AD Waalwijk
The Netherlands

TEL. +31(0)416 684100
FAX +31(0)416 335955
desso@tarkett.com
www.desso.com
www.tarkett.com

Descriptions, colours and specifications are subject to change without notice. Tarkett is not responsible for typographical/photographical errors. Actual product may differ from illustration. All rights reserved. Reproduction in whole or in part is prohibited without the prior written consent of the copyright owner. The information presented in this document does not form part of any quotation or contract, is believed to be accurate and reliable and may be changed without notice. No liability will be accepted by the publisher for any consequence of its use. Publication thereof does not convey nor imply any license under patent- or other industrial or intellectual property rights. In case of doubt or differences of interpretation, the English version shall prevail over all other language versions.
©January 2018, Tarkett

Fotografie: Alexander van Berge - Styling: Bregje Nix
Thanks to: www.Desque.nl - www.vitra.nl - www.eikelenboom.nl - www.thonet.nl -
via www.conceptgallery.nl

Photo front page: DESSO Street Tracks 9975 & DESSO Street View 9940