

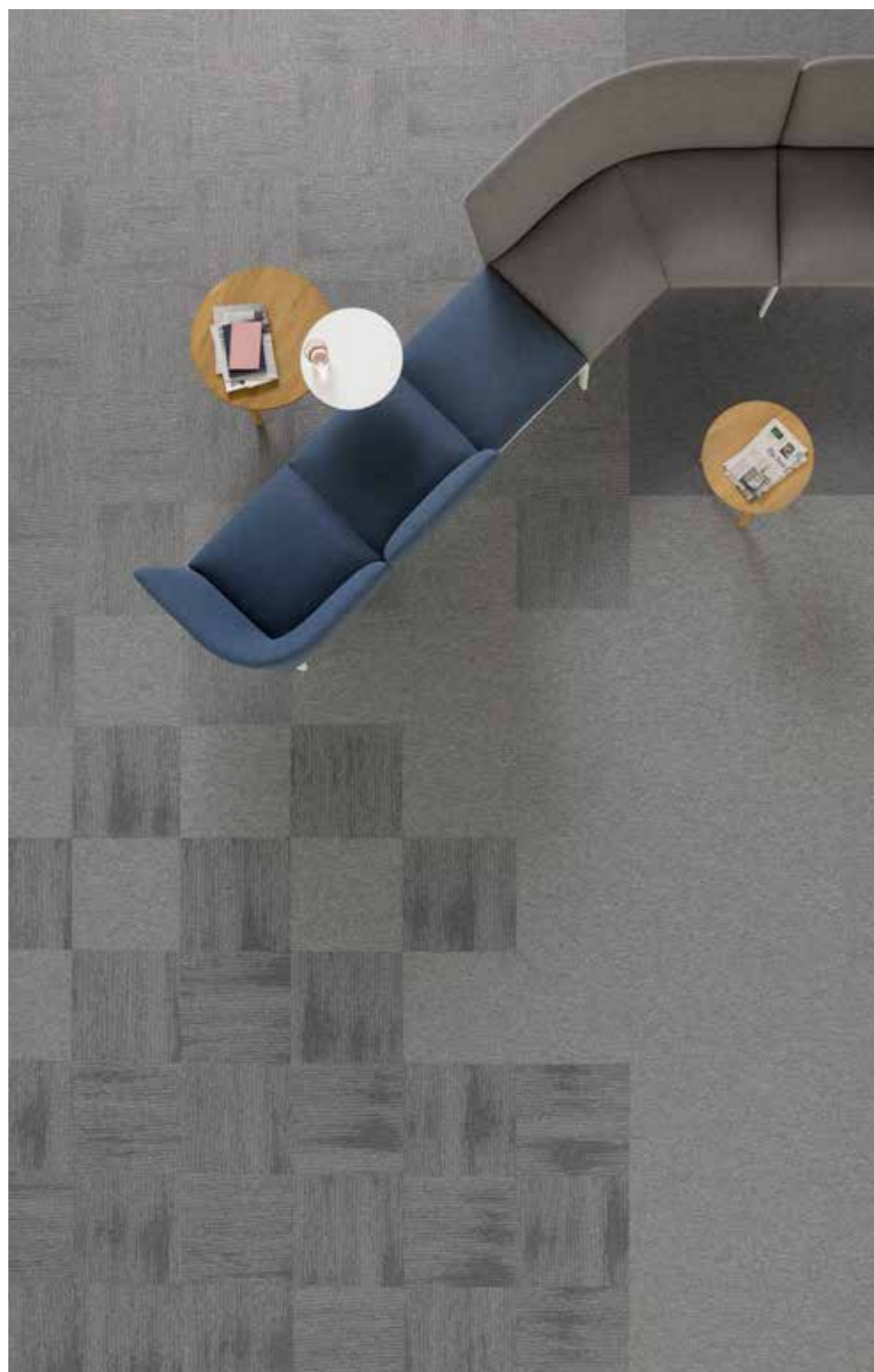
DESSO

Essence Structure

CARPET TILES

Mix and
match it
your way

 **Tarkett**



Essence 9507, 9926 / Essence Structure 9930, 9504

DESSO® Essence Structure

Essence Structure takes on a more organic form, with an infinite series of fading lines. Its 'stone-washed' look is achieved through the juxtaposition of light and dark tones. Seven neutrals, including beiges and greys, create a subtle but interesting effect, while five more vibrant options – blue, teal, deep orange, bright orange and green – make for bold, statement flooring. Each of the 12 colours of **Essence Structure can easily be combined Essence, Essence Stripe and Essence Maze** for an infinite number of outcomes. Essence Structure is available in two sizes: 50x50 cm and 100x25 cm.

Essence Structure heeft een meer organische vormgeving, met een oneindige reeks vervagende lijnen. De 'stonewashed' look wordt bereikt door het naast elkaar plaatsen van lichte en donkere tonen. Zeven neutrale kleuren, waaronder beiges en grijsen, creëren een subtiel maar interessant effect, terwijl vijf meer levendige opties – blauw, blauwgroen, diep oranje, fel oranje en groen – voor een meer gewaagd vloerstatement zorgen. Elk van de twaalf kleuren van **Essence Structure kan eenvoudig worden gecombineerd met Essence, Essence Stripe en Essence Maze** voor een oneindig aantal uitkomsten. Essence Structure is beschikbaar in twee formaten: 50x50 cm en 100 x 25 cm.

Essence Structure donne un effet plus structuré, fait de lignes dégradées répétées à l'infini. Son look délavé est obtenu en juxtaposant des teintes claires et foncées. Sept tons neutres, dont des beiges et des gris, créent un effet subtil mais néanmoins intéressant, tandis que cinq coloris plus toniques – tels que le bleu, l'orange ou le vert – permettent au sol d'affirmer votre style. Chacun des 12 coloris se marie parfaitement avec **Essence, Essence Stripe et Essence Maze, et ouvre d'infinies possibilités.** Essence Structure est disponible en deux formats: 50x50 cm et 100x25 cm.

Essence Structure bietet ein organischeres Flächenbild und zeichnet sich durch verblassende Linien aus. Ihren „Stone-Washed Look“ erhält sie durch das Nebeneinander von hellen und dunklen Tönen. Sieben neutrale Farbtöne, darunter Beige- und Grautöne, erzeugen einen feinen und interessanten Effekt, während fünf weitere kräftige Farben – blau, blaugrün, tieforange, leuchtend orange und grün – für einen markanten Boden sorgen. Jede der 12 Farben von **Essence Structure kann einfach mit Essence, Essence Stripe und Essence Maze kombiniert werden**, um eine breite Designvielfalt zu erzielen. Essence Structure ist in zwei unterschiedlichen Größen erhältlich: 50x50 cm und 100x25 cm.

Ease the Essence of life



Essence 8012, 9504 / Essence Structure 7511



Essence 9515, 9036, 8413, 8012 / Essence Stripe 8522, 8162 / Essence Maze 7511

An infinite series of fading lines



Essence 8803 / Essence Structure 9507

A juxtaposition of light and dark tones



Essence 2915 / Essence Structure (planks) 1660

Colour range & technical sheet



5012



1660



9521



9965



6017



9504



9505



7017



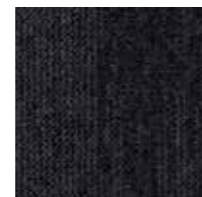
7511



9507



9930



9502

Essence Structure

Preliminary specification according to EN 1307, Description du produit selon EN 1307, Voorlopige specificatie volgens EN 1307, Produktbeschreibung nach EN 1307

| | | | | | |
|--------------------------|------------|--|------------------------------------|------------|--|
| Type of manufacture | ISO 2424 | Tufted 1/10" Loop pile | Méthode de fabrication | ISO 2424 | Touffeté 1/10" Velours bouclé |
| Pile Fibre | ISO 2424 | Solution dyed BCF Polyamide 6 | Velours | ISO 2424 | Teint masse BCF Polyamide 6 |
| Dimensions | EN 994 | 50cm x50cm / 19,68" x 19,68"(20 tiles per box), 100 x 25cm 39.36' x 9.84' (20 planks per box) | Largeur | EN 994 | 50cm x50cm / 19,68" x 19,68"(20 dallas par carton), 100 x 25cm 39.36' x 9.84' (20 Lames par carton) |
| Primary backing | ISO 2424 | Polyester fleece | Premier dossier | ISO 2424 | Polyester nappe |
| Secondary backing | ISO 2424 | DESSO ProBasePolyver® | Envers sous-couche | ISO 2424 | DESSO ProBase Polyver® |
| Total thickness | ISO 1765 | 6.5 mm 0.3 inch | Epaisseur totale | ISO 1765 | 6.5 mm |
| Effective pile thickness | ISO 1766 | 2.8 mm 0.11 inch | Epaisseur du velours | ISO 1766 | 2.8 mm |
| Total mass | ISO 8543 | 4050 g/m ² 119.5 oz/yd ² | Masse surfacique totale | ISO 8543 | 4050 g/m ² |
| Total pile mass | ISO 2424 | 580 g/m ² 17.1 oz/yd ² | Masse surfacique de velours totale | ISO 2424 | 580 g/m ² |
| Effective pile mass | ISO 8543 | 320 g/m ² 9.4 oz/yd ² | Masse surfacique de velours utile | ISO 8543 | 320 g/m ² |
| Pile density | ISO 8543 | 0.114 g/cm ³ 0.0041 lb/in ³ | Densité du velours | ISO 8543 | 0.114 g/cm ³ |
| Number of tufts | ISO 1763 | 1580 /dm ² 132104 /yd ² | Nombre de touffes | ISO 1763 | 1580 /dm ² |
| Stroll test | ISO 6356 | ≤ 2.0 kV | Essai du marcheur | ISO 6356 | ≤ 2.0 kV |
| Classification for use | EN 1307 | 33 Commercial - heavy use | Classement d'usage | EN 1307 | 33 Usage commercial inten |
| Dimensional stability | EN 986 | ≤ 0.2 % | Stabilité dimensionnelle | EN 986 | ≤ 0.2 % |
| Flammability | EN 13501-1 | B _{fl} - s1(loose laid tested) | Indice de Réflectance de la | EN 13501-1 | B _{fl} - s1(testé en pose libre) |

Preliminary specification

Tarkett carpet products are to be installed in full accordance with the DESSO installation instructions and recognised trade standards. An effective, regular cleaning and maintenance programme is vital for retaining a high appearance level. Tarkett carpet products should only be used as floorcoverings. Note: Tarkett reserves the right to amend this specification without giving prior notice. For the latest versions of the technical specifications, check our internet site: www.tarkett.com

Spécification de base

Moquettes Tarkett doivent être installés dans le respect des instructions de pose DESSO et en connaissance des conditions générales de vente. Un nettoyage efficace et régulier ainsi qu'un protocole d'entretien sont primordiaux pour conserver un niveau d'aspect élevé. Moquettes Tarkett sont conçues pour un usage exclusif au sol. Note: Tarkett se réserve le droit de modifier les caractéristiques techniques de ses produits sans avis préalable. Pour accéder aux dernières caractéristiques techniques, consulter notre site internet: www.tarkett.com

| | | | | | |
|------------------------------|------------|--|-----------------------|------------|---|
| Fabricagemethode | ISO 2424 | Getuft 1/10" Lussenpool | Art der Herstellung | ISO 2424 | Getuftet 1/10" Schlingenpol |
| Poolmateriaal | ISO 2424 | Solution dyed BCF Polyamide 6 | Faserzusammensetzung | ISO 2424 | Solution Dyed BCF Polyamide 6 |
| Breedte | EN 994 | 50cm x50cm / 19,68" x 19,68"(20 tegels per doos), 100 x 25cm 39.36' x 9.84' (Karton 20 Planken) | Abmessungen | EN 994 | 50cm x50cm / 19,68" x 19,68"(Karton 20 Stück), 100 x 25cm 39.36' x 9.84' (20 planken per doos) |
| Drager | ISO 2424 | Polyester vlies | Trägermaterial | ISO 2424 | Polyester Vlies |
| Rug | ISO 2424 | DESSO ProBase Polyver® | Rückenausrüstung | ISO 2424 | DESSO ProBase Polyver® |
| Totale dikte | ISO 1765 | 6.5 mm | Gesamtdicke | ISO 1765 | 6.5 mm |
| Effectieve pooldikte | ISO 1766 | 2.8 mm | Polschichtdicke | ISO 1766 | 2.8 mm |
| Totale massa | ISO 8543 | 4050 g/m ² | Gesamtgewicht | ISO 8543 | 4050 g/m ² |
| Poolinzetmassa | ISO 2424 | 580 g/m ² | Poleinsatzgewicht | ISO 2424 | 580 g/m ² |
| Effectieve poolmassa | ISO 8543 | 320 g/m ² | Polschichtgewicht | ISO 8543 | 320 g/m ² |
| Pooldichtheid | ISO 8543 | 0.114 g/cm ³ | Pol-Rohdichte | ISO 8543 | 0.114 g/cm ³ |
| Noppental | ISO 1763 | 1580 /dm ² | Noppenzahl | ISO 1763 | 1580 /dm ² |
| Elektrostatistische oplading | ISO 6356 | ≤ 2.0 kV | Begehtest | ISO 6356 | ≤ 2.0 kV |
| Gebruikscategorie | EN 1307 | 33 Projectgebruik - zwaar gebruik | Beanspruchungsbereich | EN 1307 | 33 Objektbereich gewerblich - Stark |
| Dimensionele stabiliteit | EN 986 | ≤ 0.2 % | Maßbeständigkeit | EN 986 | ≤ 0.2 % |
| Brandgedrag | EN 13501-1 | B _{fl} - s1(onverlijmd getest) | Brandverhalten | EN 13501-1 | B _{fl} - s1(unverklebt geprüft) |

Voorlopige specificatie

Tarkett tapijtproducten moeten worden geïnstalleerd in overeenstemming met de DESSO leginstructies en erkende standaarden. Een effectief en regelmatig reinigings- en onderhoudsprogramma is van belang voor het behoud van de vloer. Tarkett tapijtproducten dienen alleen als vloerbedekking te worden toegepast. Tarkett behoudt zich het recht voor deze specificaties te wijzigen zonder voorafgaande kennisgeving. De laatste versies van de technische specificaties kunt u vinden op onze website: www.tarkett.com

Vorläufiges Datenblatt

Tarkett Teppichböden müssen gemäß der jeweiligen DESSO Verlegeempfehlung und dem Stand der Technik verlegt werden. Die regelmäßige Unterhaltsreinigung ist entscheidend für die Sauberkeit, Werterhaltung und das gute Aussehen des Bodenbelags. Tarkett Teppichböden sollten nur als Bodenbelag verwendet werden. Tarkett behält sich das Recht vor, die technischen Daten zu verändern. Die neueste Version dieser Produktbeschreibung ist auf unserer Internetseite www.tarkett.com zu finden.




 EN 14041
 0493-CPR-0002
 Manufactured by:
 Fabriqué par:
 Geproduceerd door:
 Hergestellt von:
 Tarkett BV
 PO BOX 169
 NL - 5140AD Waalwijk


SoundMaster®

OUR OPTIONAL BACKING DESSO SOUNDMASTER

Less noise means more productive workforces. Quieter environments prevent health problems occurring¹, reduce stress levels and improve concentration. That is why good sound absorption and sound insulation is so important. DESSO SoundMaster achieves an improvement in sound absorption performance up to +0.15 (α_w)², equivalent to up to +100% improvement in comparison to standard carpet designs (α_w value between 0.15 and 0.20)³. This felt backing is made from 100% polyester (80% recycled) and is specifically chosen for its advanced sound insulation and absorption properties.

¹ Environmental Noise and Health in the UK, Health Protection Agency, p.57-58, Noise in figures, European Agency for Safety and Health at Work, p.70-73.

² Tests performed at SWA (Schall- und Wärmemessstelle Aachen GmbH) – Institut für schalltechnische und wärmetechnische Prüfungen - Beratung - Planung.

³ To compare: other flooring solutions (non-carpet) generally give a value between 0.05 and 0.10.

NOTRE SOUS-COUCHE OPTIONNELLE DESSO SOUNDMASTER

Quand il y a moins de bruit, le niveau de productivité du personnel augmente. Les environnements moins bruyants préviennent l'apparition de problèmes de santé¹, réduisent les niveaux de stress et améliorent la concentration. C'est pourquoi il est si important d'assurer une bonne absorption et une bonne isolation acoustiques. DESSO SoundMaster produit une amélioration des performances d'absorption acoustique de jusqu'à +0,15 (α_w)², ce qui équivaut à une amélioration de +100 % par rapport aux moquettes standard (valeur α_w comprise entre 0,15 et 0,20)³. Cette sous-couche de feutre se compose de 100 % de polyester (80 % recyclé) et a été spécifiquement sélectionnée pour ses propriétés avancées d'isolation et d'absorption acoustiques.

¹ Environmental Noise and Health in the UK, Health Protection Agency, p.57-58, Le bruit en chiffres, Agence européenne pour la sécurité et la santé au travail, p. 70-73.

² Tests effectués à SWA (Schall- und Wärmemessstelle Aachen GmbH) – Institut für schalltechnische und wärmetechnische Prüfungen - Beratung - Planung.

³ À titre de comparaison : les autres revêtements de sol (sauf les tapis et moquettes) donnent en général des valeurs entre 0,05 et 0,10.

ONZE OPTIONELE DESSO SOUNDMASTER TAPIJTRUG

Minder geluid maakt dat mensen beter kunnen werken. Een geluidsarme omgeving voorkomt gezondheidsproblemen¹, vermindert stress en verbetert de concentratie. Daarom is een goede geluidsabsorptie en geluidsisolatie zo belangrijk. DESSO SoundMaster verbetert de geluidsabsorptie met maximaal +0,15 (α_w)², wat overeenkomt met een +100% verbetering ten opzichte van standaard tapijontwerpen (α_w -waarde tussen 0,15 en 0,20)³. Deze viltrug is gemaakt van 100% polyester (80% gerecycled) en is specifiek geselecteerd vanwege de geavanceerde geluidsisolatie en geluidsabsorptie.

¹ Environmental Noise and Health in the UK, Health Protection Agency, p.57-58, Noise in figures, European Agency for Safety and Health at Work, p.70-73.

² Onderzoeken uitgevoerd bij SWA (Schall- und Wärmemessstelle Aachen GmbH) – Institut für schalltechnische und wärmetechnische Prüfungen - Beratung - Planung.

³ Ter vergelijking: andere vloeroplossingen (anders dan tapijt) geven over het algemeen een waarde tussen 0.05 and 0.10.

UNSERE OPTIONAL DESSO SOUNDMASTER RÜCKENBESCHICHTUNG

Weniger Lärm bedeutet produktivere Mitarbeiter. Ruhigere Umgebungen verhindern das Auftreten gesundheitlicher Probleme¹, reduzieren Stress und verbessern die Konzentration. Aus diesem Grund ist eine gute Schallabsorption und -dämmung so wichtig. DESSO SoundMaster verbessert die Schallabsorption um bis zu +0,15 (α_w)², was einer Verbesserung um +100 % im Vergleich zu herkömmlichen Teppichböden entspricht (α_w -Wert zwischen 0,15 und 0,20)³. Der Teppichrücken besteht aus 100 % Polyester (80 % recycelt) und wurde speziell aufgrund seiner hervorragenden akustischen Eigenschaften ausgewählt.

¹ Environmental Noise and Health in the UK, Health Protection Agency, S. 57-58, Noise in figures, European Agency for Safety and Health at Work, S. 70-73.

² Die Tests wurden von der SWA (Schall- und Wärmemessstelle Aachen GmbH) durchgeführt Institut für schalltechnische und wärmetechnische Prüfungen - Beratung - Planung.

³ Zum Vergleich: Andere Fußbodenlösungen (keine Teppichbeläge) weisen normalerweise einen Wert zwischen 0,05 und 0,10 auf.

DESSO EcoBase®

OUR OPTIONAL BACKING DESSO ECOBASE

DESSO EcoBase is a polyolefin based backing which can be fully recycled in our own production process thanks to its unique composition. In 2015, the DESSO EcoBase backing achieved Cradle to Cradle® Gold level certification.

NOTRE SOUS-COUCHE OPTIONNELLE DESSO ECOBASE

DESSO EcoBase est une sous-couche à base de polyoléfine qui peut être entièrement recyclé dans notre propre processus de production grâce à sa composition unique. En 2015, la sous-couche EcoBase de DESSO a obtenu la certification Gold (Or) de Cradle to Cradle®.

ONZE OPTIONELE DESSO ECOBASE TAPIJTRUG

DESSO EcoBase is een tapijtrug op basis van polyolefine die dankzij de unieke samenstelling volledig kan worden gerecycled in ons eigen productieproces. In 2015 verkreeg de DESSO EcoBase-tapijtrug het Cradle to Cradle® Gold-certificaat.

UNSERE OPTIONAL DESSO ECOBASE RÜCKENBESCHICHTUNG

DESSO EcoBase ist einer polyolefinbasierten Rückenbeschichtung, die dank ihrer einzigartigen Zusammensetzung in unserem eigenen Produktionsprozess vollständig recycelt werden kann. Im Jahr 2015 erhielt die DESSO EcoBase Rückenbeschichtung die Cradle to Cradle®-Goldzertifizierung.

Tarkett B.V.

P.O. Box 169
5140 AD Waalwijk
The Netherlands

TEL. +31(0)416 684100
FAX +31(0)416 335955
desso@tarkett.com
professionals.tarkett.com

About Tarkett

With net sales of more than €2.8 billion in 2017, Tarkett is a worldwide leader of innovative flooring and sports surface solutions. Offering a wide range of products including vinyl, linoleum, carpet, rubber, wood, laminate, synthetic turf and athletic tracks, the Group serves customers in more than 100 countries worldwide through its major brands: Tarkett, Desso, Johnsonite, Tandus Centiva, Tarkett Sports, FieldTurf and Beynon. With approximately 13,000 employees and 34 industrial sites, Tarkett sells 1.3 million square meters of flooring every day, for hospitals, schools, housing, hotels, offices, stores and sports fields. Committed to "Doing Good. Together", the Group has implemented an eco-innovation strategy based on Cradle to Cradle® principles and promotes circular economy, with the ultimate goal of contributing to people's health and wellbeing, and preserving the natural capital. Tarkett is listed on Euronext Paris (compartment A, ISIN: FR0004188670, ticker TKTT) and is included in the following indices: SBF 120, CAC Mid 60. www.tarkett.com

© Tarkett, January 2019

Descriptions, colours and specifications are subject to change without notice. Tarkett is not responsible for typographical/photographical errors. Actual product may differ from illustration. All rights reserved. Reproduction in whole or in part is prohibited without the prior written consent of the copyright owner. The information presented in this document does not form part of any quotation or contract, is believed to be accurate and reliable and may be changed without notice. No liability will be accepted by the publisher for any consequence of its use. Publication thereof does not convey nor imply any license under patent- or other industrial or intellectual property rights. In case of doubt or differences of interpretation, the English version shall prevail over all other language versions.

Photography / post processing: Alexander van Berge

Styling: Bregje Nix

Thanks to:

www.casala.nl

www.tonone.com

www.workbrands.com

www.palua.nl

www.arco.nl

www.vitra.com

Locations: AGO Kortrijk by Stefan van den Borre - www.stevenvandenborre.com

Nidera Rotterdam and Shimano Eindhoven by ww.fokkema-partners.nl

Photo front page: Essence 2915 / Essence Structure(planks) 1660

